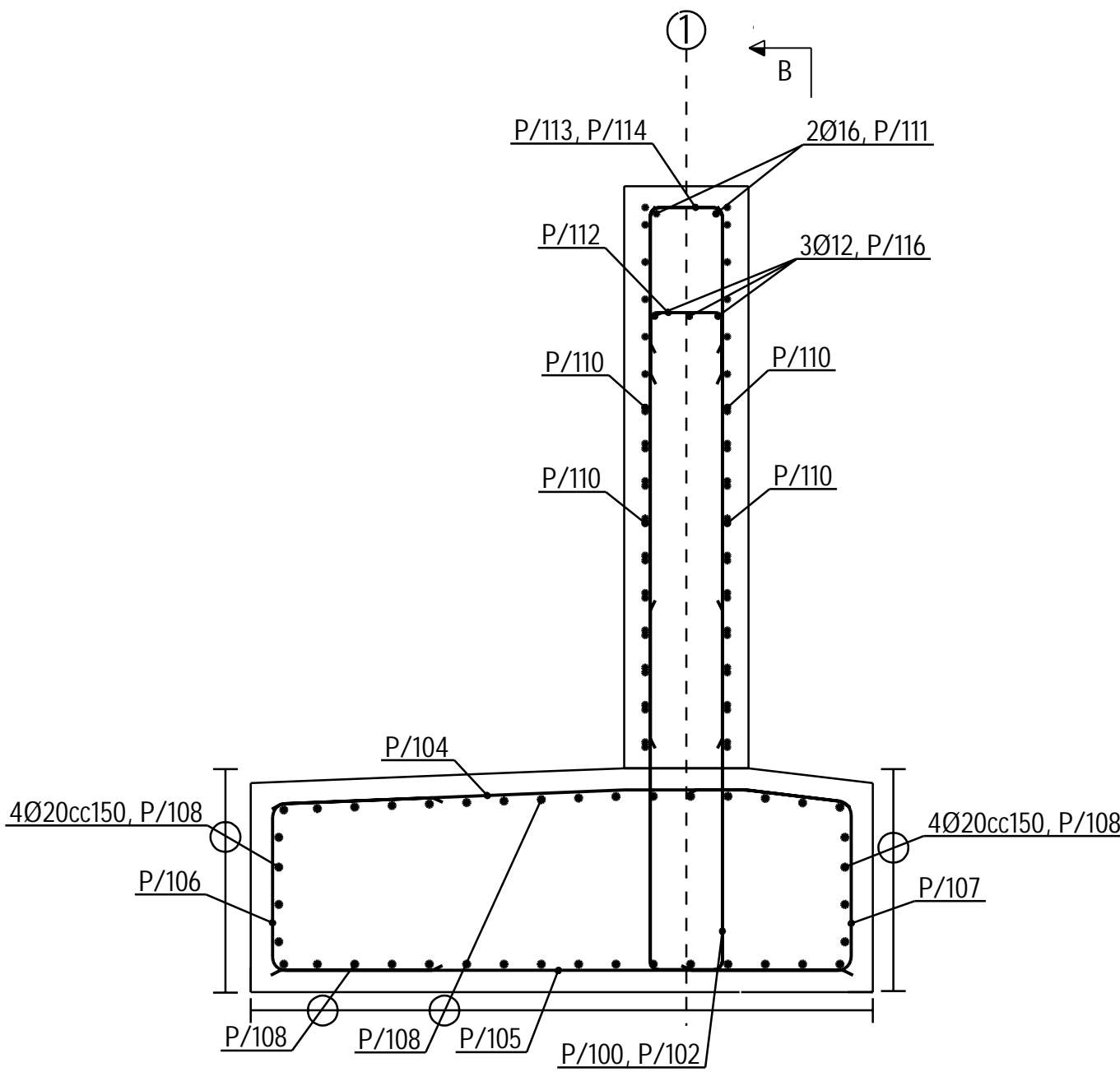
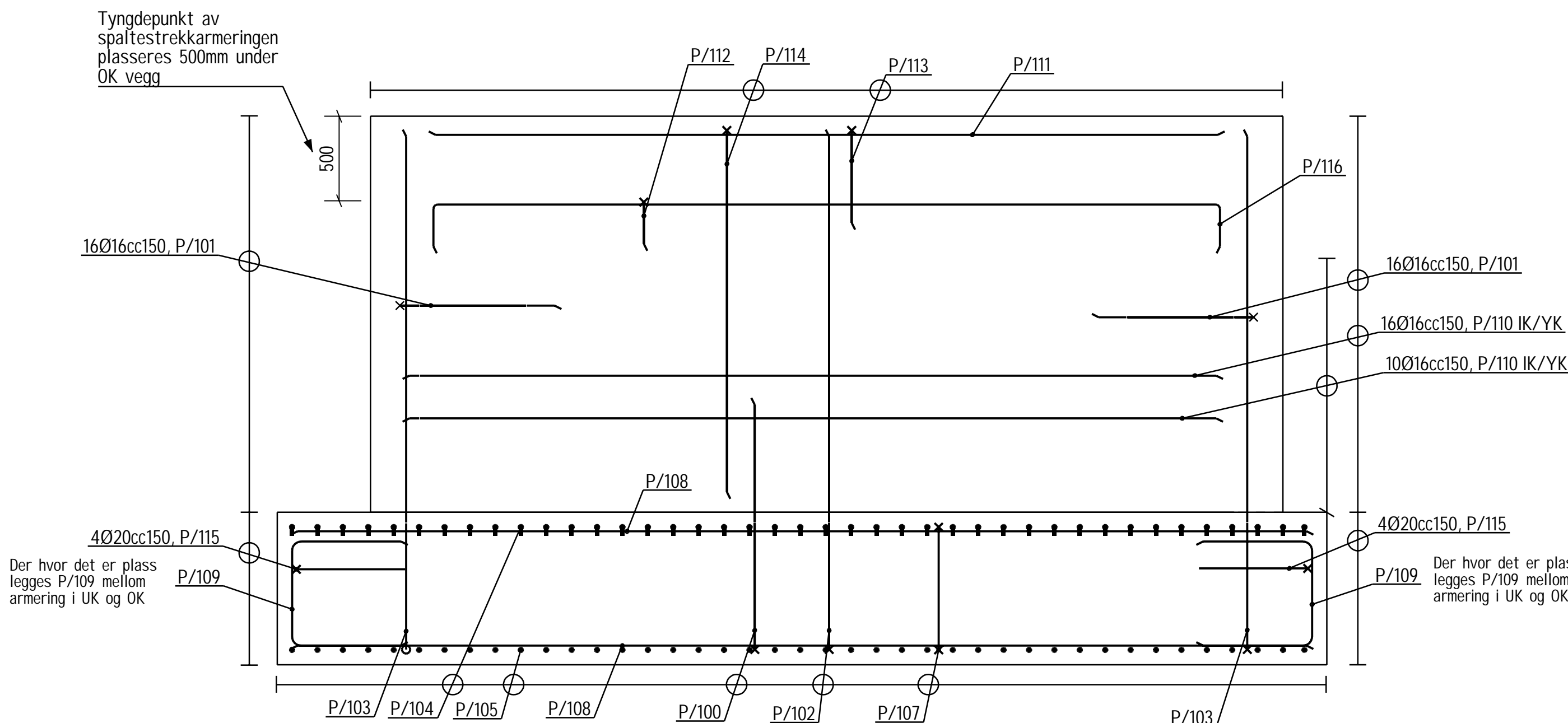


PLAN
1:25



SNITT A-A
1:25



SNITT B-B
1:25


Merknader	
MATERIALER:	
Betongkvalitet:	B45, SV-Standard, lavkarbonklasse B. Dmax = 22 mm.
Bestandighetsklasse:	MF40
Utførelsesklasse:	3 iht. NS-EN 13670
Nøyaktighetsklasse:	Klasse A for kantdragere, ellers klasse B
Armering:	B500NC og B500NCR (NS 3576-3).
Rustfritt stål:	A4-80 (NS-EN 3506) og 1.4362/1.4401 (NS-EN 10088)

FORSKALING:	
Ikke synlige flater:	Valgfri forskaling
Synlige flater:	Stående bordforskaling
På kantdrager og brudekke:	Langsgående bordforskaling
Utstående hjørner:	Avfases med 20 mm trekantlist der annet ikke er angitt.

OVERDEKNING:	
Overkant brudekke:	105±15mm til konstruktiv armering 90±5mm til ø12 monteringsjern
Alle andre flater:	75±15mm til konstruktiv armering 60±5mm til ø12 monteringsjern

FORKLARINGER FORKORTELSER:	
IK:	Innerkant
YK:	Yterkant
OK:	Overkant
UK:	Underkant

OMFAR- OG FORANKRINGSLENGDER:						
Stangdiameter [mm]		12	16	20	25	32
Forankringslengde [mm]	God heft	300	400	500	700	900
	Dårlig heft	400	600	700	900	1300
Omfaringlengde [mm]	God heft	400	600	700	1000	1400
	Dårlig heft	600	800	1000	1400	1900

		LSB	ILA	RSP	25.03.2026
01	Til teknisk godkjenning	Utarb	Kontr	Godkjent	Dato
Rev.	Revisjonen gjelder				
 Trøndelag fylkeskommune Trøndelagen fylhkentjette		Tegningsdato		13.02.2026	
		Bestiller		Ane Marte Olimb	
		Produsert for		Trøndelag fylkeskommune	
		Produsert av		AFRY	
		Prosjektnummer		D0262390	
		Prosjektfasenummer			
		Arkivreferanse			
		Målestokk A1-format		Som angitt	
		Byggeværksnummer		50-0314	
		Koordinatsystem		EUREF89 NTM9, NN2000	
50-0314 Fossbrua Armering - Landkar akse 1 Konkurransegrunnlag		Utarbeidet av LSB		Kontrollert av ILA	
		Godkjent av RSP		Konsulentarkiv T:\D0262390	
		Tegningsnummer/ revisjonsbokstav		K113	